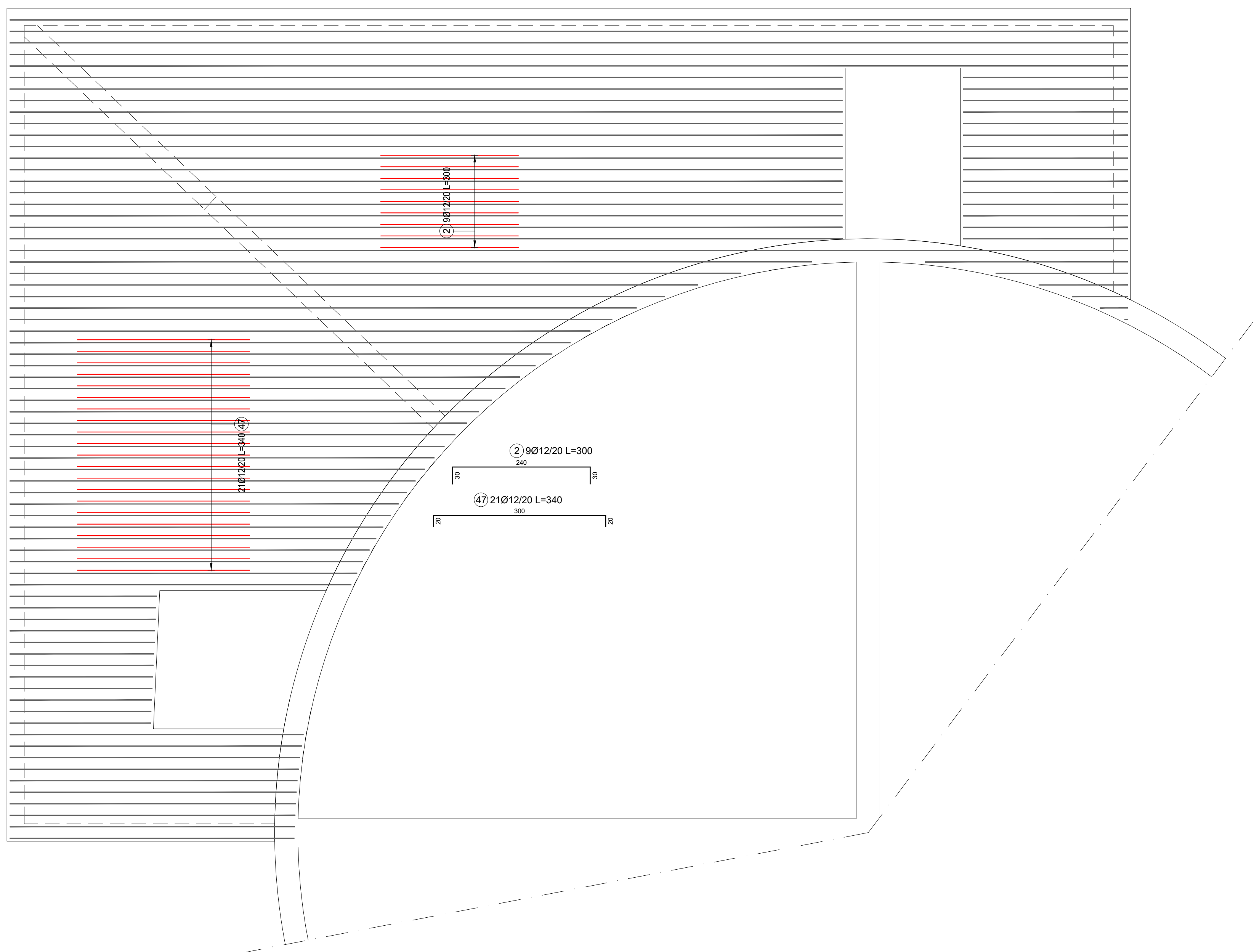
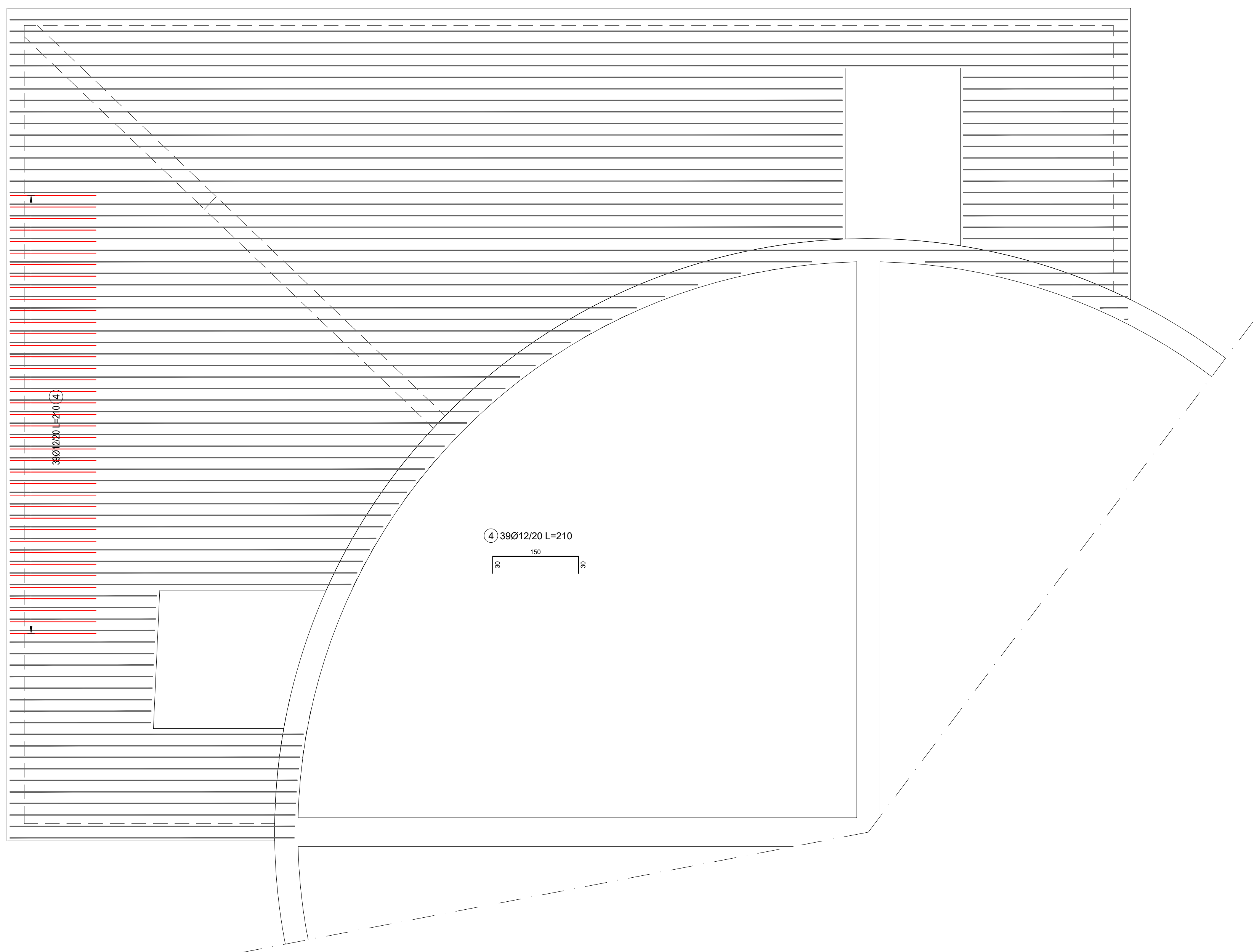


Scala 1:50

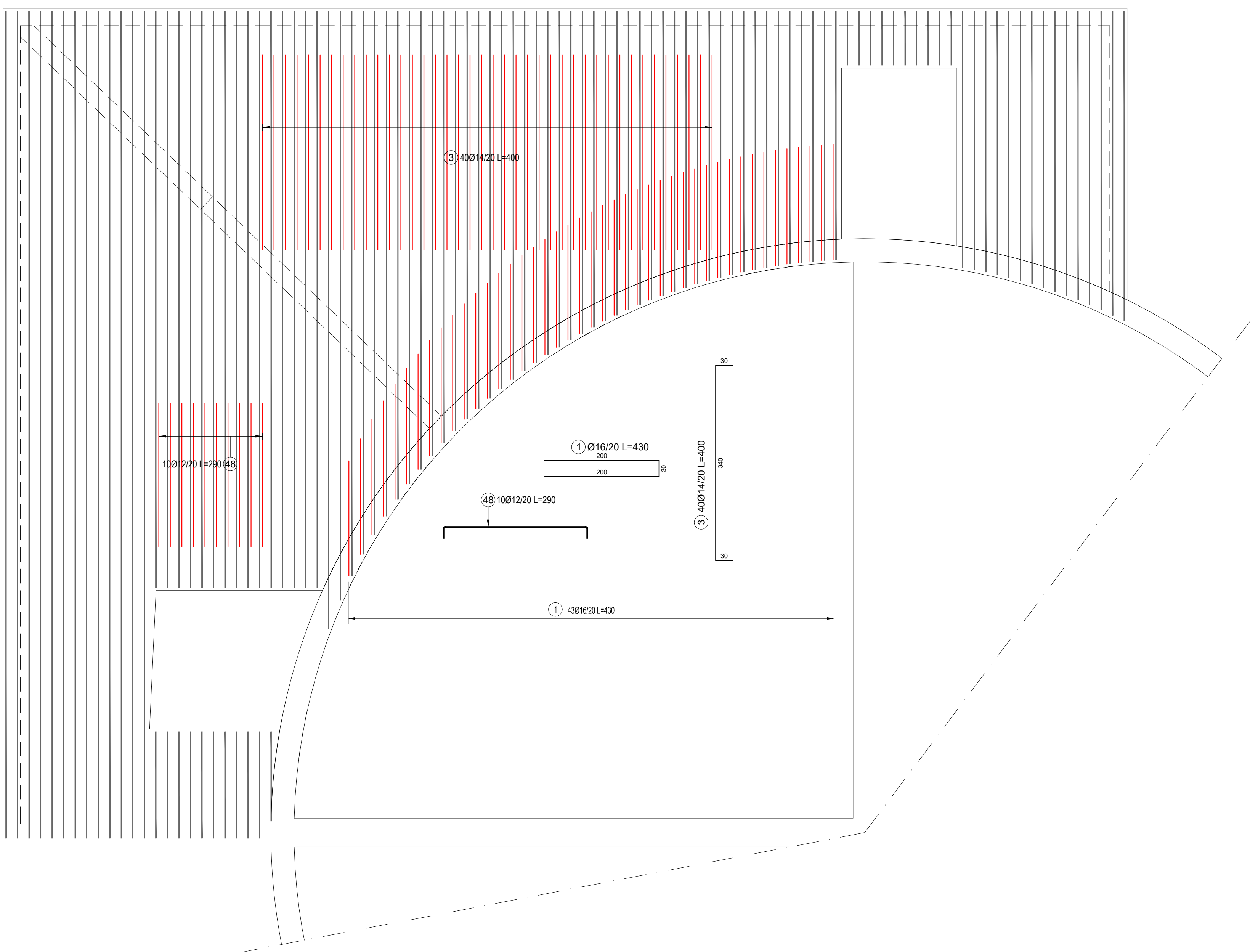
DISPORRE Ø14/20 DI BASE SU TUTTA L'AREA



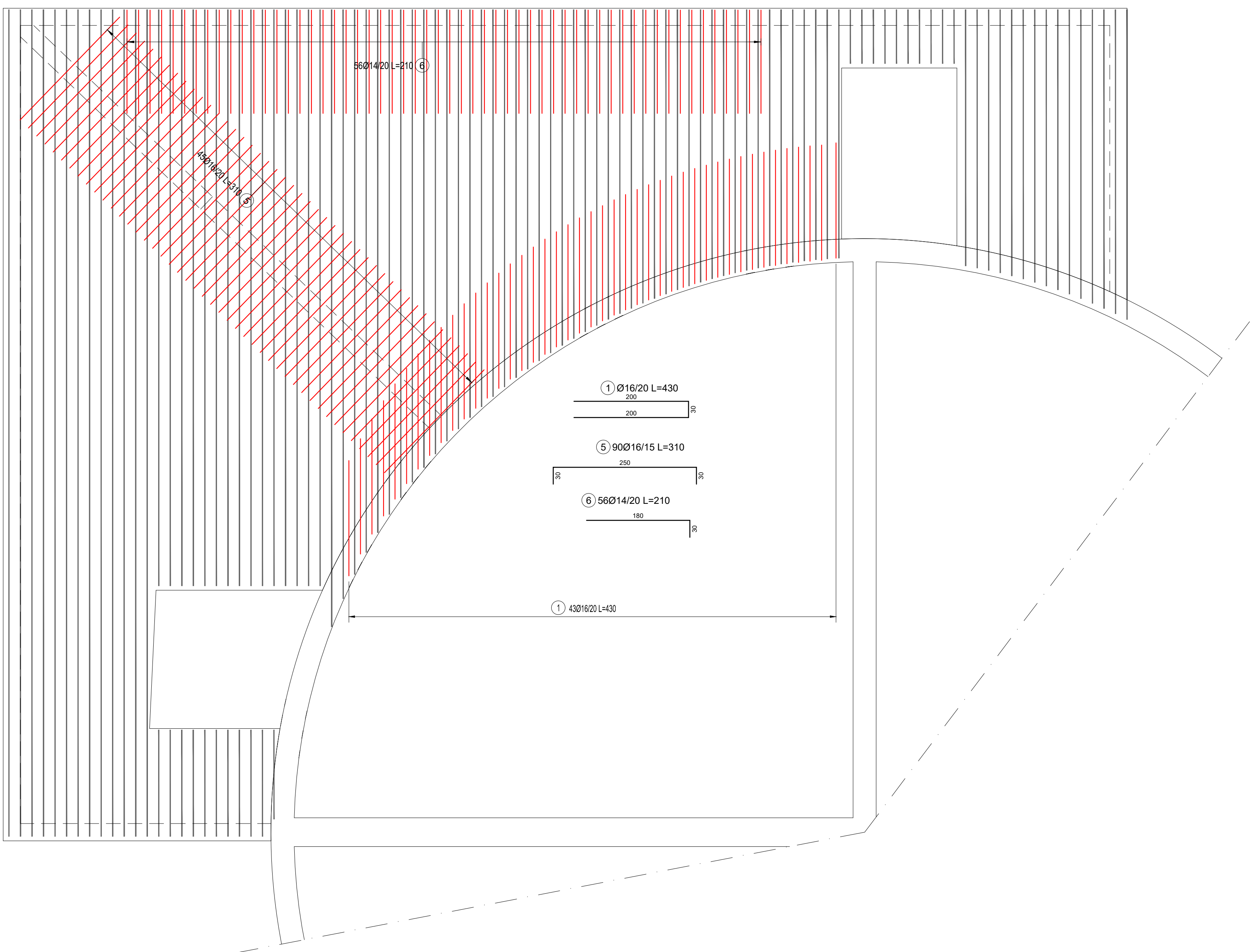
DISPORRE Ø14/20 DI BASE SU TUTTA L'AREA



DISPORRE Ø14/20 DI BASE SU TUTTA L'AREA



DISPORRE Ø14/20 DI BASE SU TUTTA L'AREA

[illegible]

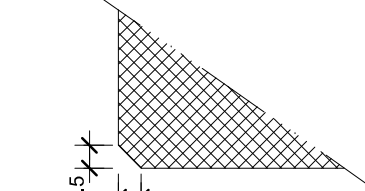
SPECIFICHE MATERIALI						
CALCESTRUZZO	R_a (N/mm ²)	Aggregato (mm)	Classe di esposizione EN 206	α_{max}	Classe di consistenza	Copri ferro (mm)
platea	40 (C32/40)	< 20	XC4	0.50	S4	50
muri e solette	40 (C32/40)	< 20	XC4	0.50	S4	50

È severamente vietata qualunque aggiunta d'acqua in cantiere.
 Classe di resistenza del cemento: Testo Unico per le Costruzioni (2008) - UNI EN 206-1:2006
 Tutte le caratteristiche sopra riportate devono essere riportate nella bolla di consegna della fornitura.
 Prima di ogni getto deve essere avvisata la D.L. strutturale.
 Eseguire i prelievi per i controlli di accettazione del conglomerato secondo la normativa vigente per le Costruzioni 2008).
 In ogni caso, deve essere comunque eseguito **ALMENO UN PRELIEVO PER OGNI GIORNO DI GETTO**

ACCIAIO B450C (controllato in stabilimento)	f_y (N/mm ²)	f_u (N/mm ²)	A_{ef}
	≥ 450	≥ 540	$\geq 7.5 \%$

LUNGHEZZE DI SOVRAPPOSIZIONE MINIME PER ARMATURE CORRENTI	Diametro	Ø8	Ø10	Ø12	Ø14	Ø16	Ø20	RETI
	cm	50			60	65	80	2 maglie

L' idoneità del piano di posa delle fondazioni dovrà essere verificata in sito a cura della D.L., così come il piano di ripresa dei pilastri e delle altre strutture verticali.



NOTE

- Tutte le misure dovranno essere verificate in loco e successivamente ad eventuali demolizioni. Verificare inoltre la rispondenza delle quote indicate con i disegni architettonici.
- Nessuna opera in c.a. potrà essere gettata e disarmata senza la preventiva autorizzazione della D.L.
- Verificare tutte le formetrie con il progettista degli impianti
- Non effettuare fori sulle strutture portanti senza previa approvazione della D.L.

 Comune di Milano



AIPo
Agenzia Interregionale per il fiume Po
Ufficio Periferico di Milano

(MI-E-789)
**VASCA DI LAMINAZIONE DEL FIUME SEVESO IN COMUNE
 DI SENAGO (MI)**

PROGETTO ESECUTIVO
CUP. B19H12000270002

PROGETTISTA:

art
ambiente risorse territori
viale Pietro Del Ponte 11/A - 68019 Poma, (PR)



 **HYDRODATA**  

via Pombia 25 - 11123 Tortona Tel. +39 011 5992811 - Fax +39 011 5620433
www.hydrodata.it hydrodata@hydrodata.it

Progettista - Responsabile

Att. Ing. No FRESIA

le integrazioni e

Il Coordinatore per la sicurezza in fase di progettazione

Att. Ing. No FRESIA

Doct Ing. Giuseppe CAMPI

Geologic

Dott. Geol. Marco BERSA

VISTO: Il Responsabile del procedimento

Dott. Ing. Marco La Veglia

02					
01					
00	EMISSIONE	Dicembre 2005	C. SOLDERA	G. CAMPI	I. PRESSA
rel.	descrizione	data	redatto	verificato	approvato

DOCUMENTAZIONE TECNICA
OPERE D'ARTE - I STRALCIO
MANUFATTO DI SOLLEVAMENTO E DI COLLEGAMENTO TRA GLI INVASI
STAZIONE DI SOLLEVAMENTO - SCHEMA DEI FERRI
CAMERA DI PASSAGGIO A8 - SOLETTA - TAV 2 di 3
Scala 1:50

elaborato 01.05.10.28

3	1	3	0	0	2	0	3	5	0	0	D	W	G	S	O	B	T	G	C
---	---	---	---	---	---	---	---	---	---	---	---	---	---	---	---	---	---	---	---